

DIAGNOSTICĒJOŠAIS DARBS BIOLOĢIJĀ 8.klasē

1. uzdevums

Kāda ir dzīvnieku nozīme ekosistēmā? Izvēlies pareizo atbildi!

- A. Fotosintēzes ceļā veido organiskās vielas.
- B. Patērē citu organismu veidotās organiskās vielas.
- C. Kavē enerģijas plūsmu.

2. uzdevums

Kurš no apgalvojumiem raksturo ligzdbēgļus? Izvēlies pareizo atbildi!

- A. Putni, kuru mazuļi izšķiļas bezpalīdzīgi, akli, kaili.
- B. Putni, kuru mazuļi pēc izšķilšanās spēj patstāvīgi atrast barību.
- C. Putni, kuri rūpējas par mazuļiem, tos barojot.
- D. Putni, kuru mazuļi savus konkurentus izgrūž no ligzdas.

3. uzdevums

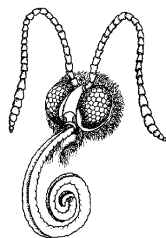
Kura no pazīmēm **neatbilst** zivju klases raksturojumam? Izvēlies pareizo atbildi!

- A. Zivs sānu līnijas orgāns ļauj sajust ūdens straumju virzienu un spēku.
- B. Zivis elpo ar žaunām.
- C. Zivs aizsardzībai kalpo spēja nomest asti.
- D. Zivs kustības nodrošina spuras.

4. uzdevums

Dzīvnieka barošanās veids ir: sagrauž augu lapas.

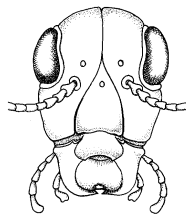
Kurā attēlā parādīts grauzējtipa dzīvnieka mutes orgāns?



A



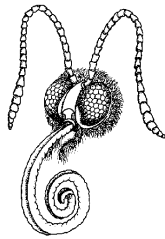
B



C

5. uzdevums

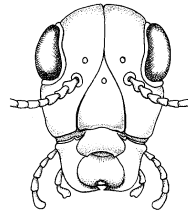
Dzīvnieka barošanās veids ir: pārdur dzīvnieku ādu un sūc asinis.
Kurā attēlā parādīts dūrējtipa mutes orgāni?



A



B



C

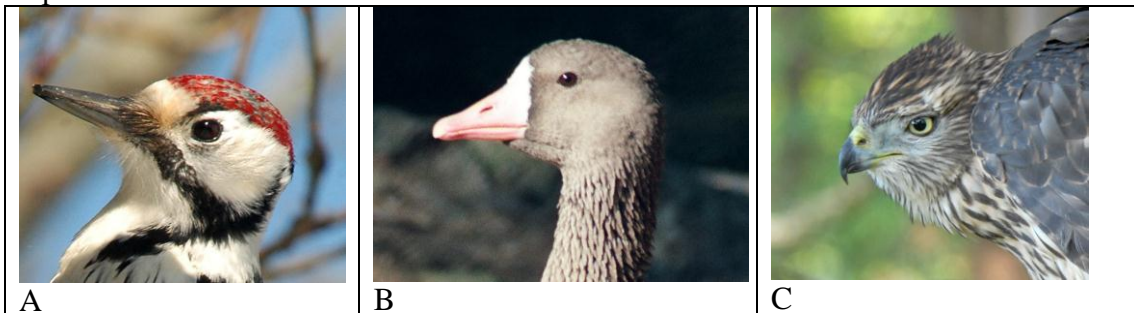
6. uzdevums

Daudzi kukaiņi ir kultūraugu kaitēkļi. Kurš dzīvnieks neiederas dotajā uzskaitījumā?
Izvēlies pareizo atbildi!

- A. Kāpostu baltenis.
- B. Kolorādo vabole.
- C. Egļu astoņzobu mizgrauzis.
- D. Medus bite.

7. uzdevums

Aplūko attēlus!



Pieraksti katra attēla burtu pie atbilstošā apgalvojuma par knābja funkciju!

	Knābju funkcijas	Burts
1.	Saploša sīkus grauzējus, biežāk peļveidīgos.	
2.	Satver ūdensaugus.	
3.	Izkaļ un izvelk no koksnes kukaiņu kāpurus.	

8. uzdevums

Izlasi tekstu un atzīmē, kurš ir aprakstītā auga attēls!

Stīgojošs lakstaugs ar spēcīgu zarainu sakneni. Auga stublājs ir gulošs un stīgu mezglos sakņojas. Lapas ir kātainas un staraini saliktas no piecām vai septiņām iegarenām lapiņām. Lapas mala ir zobaina un lapas dzīslējums ir plūksnains. Ziedi ir stāvos ziedkātos pa vienam. Ziedam ir piecas vainaglapas un vairāk kā piecas putekšņlapas.



A



B



C

9. uzdevums

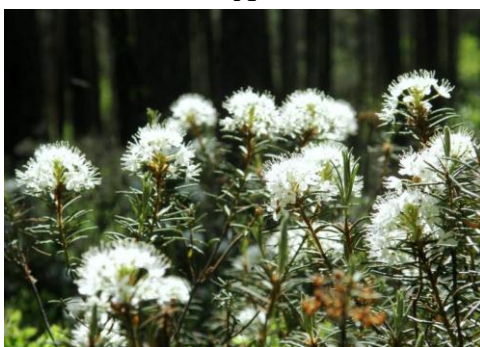
Kurš aug tīrumos un pļavās!



A



B



C



D

10. uzdevums

Galvas uts ir kukainis, kuram raksturīga nepilnīga pārvēršanās. Ieraksti to pazīmju burtus, kuri raksturo šī kukaiņa pārvēršanās gaitu pareizā secībā!

Galvas uts pārvēršanās gaita pareizā secībā:

--	--	--

Pazīmes	Burts
No olas attīstās kāpurs, kurš atšķiras no vecākiem.	A
Kāpuri barojas un aug.	B
Kāpuri pārvēršas par kūniņām.	C
No olas attīstās kāpurs, kurš ir līdzīgs vecākiem, tikai ir mazāks un nespēj vairoties.	D
No kūniņas izšķiļas pieaudzis indivīds.	E
No kāpura veidojas pieaudzis indivīds.	F

11. uzdevums

Tabula atspoguļo likumsakarību starp ikru, olu skaitu un dzīvnieku rūpēm par pēcnācējiem.

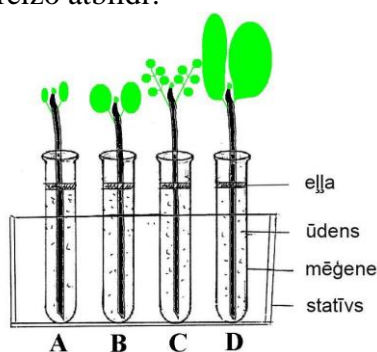
Dzīvnieka nosaukums	Ikru, olu skaits	Dzīvnieku rūpes par pēcnācējiem
Menca	0,2 – 2,4 milj.	Nerūpējas
Dīķa varde	2000 – 3000	Nerūpējas
Zalktis	10 – 40	Olas tiek izdētas un paslēptas trūdās vai kūdrā
Deviņadatu stagers	80 – 960	Tēviņš apsargā dējumu

Kāda sakarība vērojama starp ikru, olu skaitu un dzīvnieku rūpēm par pēcnācējiem?

- A. Lielāks ikru, olu skaits ir nepieciešams, jo tie tiek atstāti bez vecāku aprūpes.
- B. Nav saistības starp ikru, olu skaitu un rūpēm par pēcnācējiem.
- C. Lielāks ikru, olu skaits ir nepieciešams, jo par tiem rūpējās vecāki.

12. uzdevums

No kura auga diennakts laikā iztvaikos visvairāk ūdens? Izpēti attēlu un izvēlies pareizo atbildi!



13. uzdevums

Izlasi tekstu un atzīmē pareizo atbildi!

Dārznieks rūpīgi nomazgāja putekļus un aļģes no siltumnīcas stikla seguma. Par kādu siltumnīcas augu dzīvības pazīmi dārznieks rūpējās?

- A. Fotosintēzi.
- B. Elpošanu.
- C. Kustībām.
- D. Minerālvielu uzņemšanu.

14. uzdevums

Bioloģijas stundā katrs skolēns saņēma uzdevumu – pagatavot istabas auga lapas mikropreparātu un izpētīt auga šūnas uzbūvi. Kurš no dotajiem piederumiem skolēnam ir nepieciešams uzdevuma veikšanai?

- A. Termometrs.
- B. Gaismas mikroskops.
- C. Rokas lupa.
- D. Stikla nūjiņa.

15. uzdevums

Skolēni plānoja ekskursiju uz upi ar mērķi noteikt un nofotografēt ūdens bezmugurkaulniekus. Līdzīvi viņi saņēma: ūdens vannīņu, planktona sietiņu, fotoaparātu, svarus un ūdens bezmugurkaulnieku noteicēju. Kurš piederums ir lieks un neatbilst pētījuma mērķim?

- A. Ūdens bezmugurkaulnieku noteicējs.
- B. Svāri.
- C. Fotoaparāts.
- D. Planktona sietiņš.
- E. Ūdens vannīņa.

16. uzdevums

Tev ir jāplāno pētījums „Gliemežu novērošana un noteikšana parauglaukumā”.

Dotos darba gaitas soļus sakārto pareizā secībā, ierakstot posma numuram atbilstošo burtu!

Nr.	Burts	Pētījuma posmi
1.posms		A. Aplūkot parauglaukuma augsni, augus (lapu apakšpusi), izcilāt akmeņus, kritušus zarus un lapas, lai atrastu gliemežus.
2. posms		B. Izveidot parauglaukumu.
3. posms		C. Saskaitīt katras sugas gliemežus parauglaukumā.
4. posms		D. Noteikt atrasto gliemežu sugas, izmantojot noteicēju.

17. uzdevums

Izpēti skolēna aizpildīto tabulu par gliemjiem, to dzīves vidi un čaulu veidiem laboratorijas darba laikā!

Gliemja nosaukums	Dzīves vide	Čaula (divvāku/asimetriska)
Bezzobe	Saldūdeņu	Divvāku
Raibais vīngliemezis	Sauszemes	Asimetriska
Dīķgliemezis	Saldūdeņu	Asimetriska
Baltijas plakangliemene	Sālsūdeņu	Divvāku
Parka vīngliemezis	Sauszemes	Asimetriska

Kurš skolēna secinājums par gliemju čaulu pielāgotību konkrētai dzīves videi ir pareizs?

- A. Divvāku čaula ir sauszemes gliemjiem.
- B. Asimetriska čaula ir tikai ūdens gliemjiem.
- C. Divvāku čaula ir tikai ūdens gliemjiem.
- D. Asimetriska čaula ir tikai sauszemes gliemjiem.

18. uzdevums

Uz nopirktās burkānu sēklu paciņas atrodas informācija par auga sēšanas un augšanas apstākļiem.

BURKĀNI NANTES 4

Vidēji vēlina šķirne, veģetācijas periods 100-115 dienas. Sakņaugi cilindra formas, lieli - 17-20x3,5 cm, ar truliem noapaļotiem galiņiem. Pardzēti agrai ražai. Konservēt un uzglabāt ziemas pirmajā pusē.

IV-VI 25 x 4 cm VIII-IX

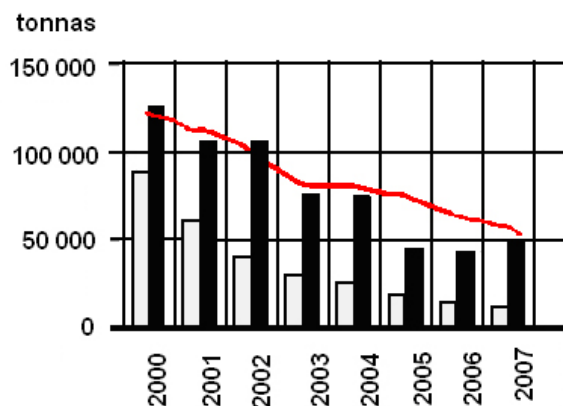
Kuru no dotajiem apgalvojumiem apstiprina informācija uz sēklu paciņas?

- A. Burkānus vajadzētu sēt 4 cm dziļumā, laikā no aprīļa līdz maijam.
- B. Burkānus vajadzētu sēt 25 cm dziļumā, attālums starp rindām 2 cm, bet attālums starp augiem rindā 4 cm.
- C. Burkānus vajadzētu sēt 2 cm dziļumā, burkānus varēs novākt laikā no augusta līdz septembrim.
- D. Burkānus vajadzētu sēt 2 cm dziļumā, burkānus varēs novākt laikā no aprīļa līdz jūnijam.

Teksts attiecas uz 19. – 22. uzdevumu

Izlasi tekstu un aplūko diagrammu!

Baltijas menca *Gadus morhua callarias* (L.) pieder kaulzivju klases menceveidīgo zivju kārtas mencu dzimtai. Diagrammā attēlota Baltijas mencas nozveja Baltijas jūrā.



Apzīmējumi:

balta krāsa – Starptautiskās jūras izpētes padomes (ICES) rekomendētais nozvejas lielums;

melna krāsa – Eiropas Savienības apstiprinātais nozvejas lielums;

sarkana līnija – nārstojošo mencu biomasa.

19. uzdevums

Kurā gadā Eiropas Savienība apstiprināja vislielāko nozvejojamo mencu masu?

Ieraksti gadu!

20. uzdevums

Kā Eiropas Savienības apstiprinātais nozvejas lielums, sākot ar 2000. gadu, ietekmē nārstojošo mencu masu Baltijas jūrā? Izvēlies diagrammai atbilstošo atbildi!

- A. Palielina.
- B. Nemaina.
- C. Samazina.
- D. Dažos gados palielina, bet citos samazina.

21. uzdevums

Kāpēc Starptautiskās jūras izpētes padome (ICES) no 2000. gada katru gadu rekomendē samazināt nozvejas lielumu? Izvēlies diagrammai atbilstošo secinājumu!

- A. Lai samazinātu Baltijas jūrā nārstojošo mencu skaitu un masu.
- B. Lai labāk izpētītu mencu skaitu Baltijas jūrā.
- C. Lai palielinātu Baltijas jūrā nārstojošo mencu skaitu un masu.

22. uzdevums

Kāda ir tekstā minētā mencu sistemātiskās piederības augstākā vienība? Izvēlies pareizo atbildi!

- A. Suga.
- B. Kārta.
- C. Klase.
- D. Dzimta.